

Die Suche nach dem Gegenstück

Großformate von Hans-Jörg Mayer im Kontext zu Werken der Klassischen Moderne

Bielefeld (bp). Es war eine langwierige Recherchearbeit, bis zu jedem der großformatigen Bilder von Hans-Jörg Mayer (63) ein Gegenstück von einem Künstler der Klassischen Moderne gefunden war: Die Galerie Samuelis Baumgarte am Niederwall setzt Nolde und Kirchner, Heckel und Felixmüller bewusst in einen Kontext zu Werken von Mayer. Die Ausstellung trägt den Titel »Like A Drunk In A Midnight Choir« und wird heute um 19 Uhr in Anwesenheit des Künstlers eröffnet. Sie ist bis zum 19. Januar zu sehen.

Da korrespondieren »Dahlien und blaue Clematis« von Emil Nolde aus den 1950er Jahren mit Hans-Jörg Mayers »Ginger« von 2018 – Tulpen in leuchtenden Farben. Da ist eine Dorfkirche, gemalt von Gabriele Münter, das Gegenstück zu einer Kirche, die Mayer in Schwarz auf Weiß zeigt.

Die Motive scheinen sich über die Jahrzehnte ihres Entstehens hinweg zu wiederholen, nehmen eine Art von Zeitlosigkeit an: sei es ein Schirm im Bild »Rastende Spaziergänger« von Ernst Ludwig Kirchner (1918) und ein Schirm auf Mayers Werk »In einem anderen Land«, sei es die »Gladiole« von Christian Rohlf (1928) und die von Hans-Jörg Mayer aus dem Jahr

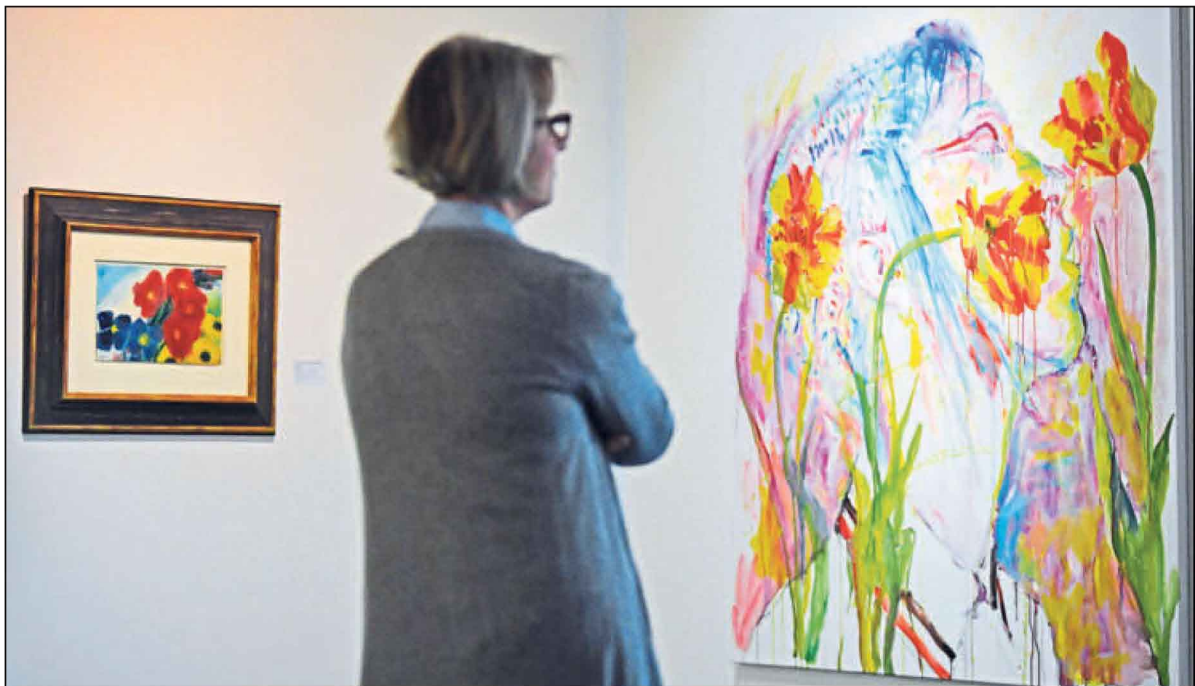
2016. Mitunter hängen die Bilder der »Klassiker« und die Mayers sogar bunt durcheinander, erst bei genauem Hinschauen zuzuordnen.

Ziel der Ausstellung sei es, den Betrachter dazu zu bringen, darüber nachzudenken, wie sich Art

der Darstellung, wie sich Personen verändert haben. Oder auch nicht. Bei der Recherche sei es darum gegangen, Details zu sehen: eine Körperhaltung etwa, eine Geste, ein markantes Bildelement.

Hans-Jörg Mayers Arbeiten waren bereits 2014 bei Samuelis

Baumgarte zu sehen, Museen in Düren und Karlsruhe widmeten ihm Schauen. Typisch für ihn sei das Interesse für ein Motiv, dessen Wiederholung, Zerlegung und Ausreizung. Mayer habe keinen konsequenten Stil, trotzdem gebe es eine Haltung zum Malen.



Petra Schreiner betrachtet »Ginger« von Hans-Jörg Mayer (rechts) und von Emil Nolde »Dahlien und

blaue Clematis«. Die Ausstellung bei Baumgarte wird heute eröffnet. Foto: Thomas F. Starke